

Avances en Facilitación de Comercio y retos de Colombia en materia de buenas prácticas internacionales para la facilitación del comercio.

1^{er} CONGRESO INTEGRADO



ZONAS FRANCAS Y PUERTOS

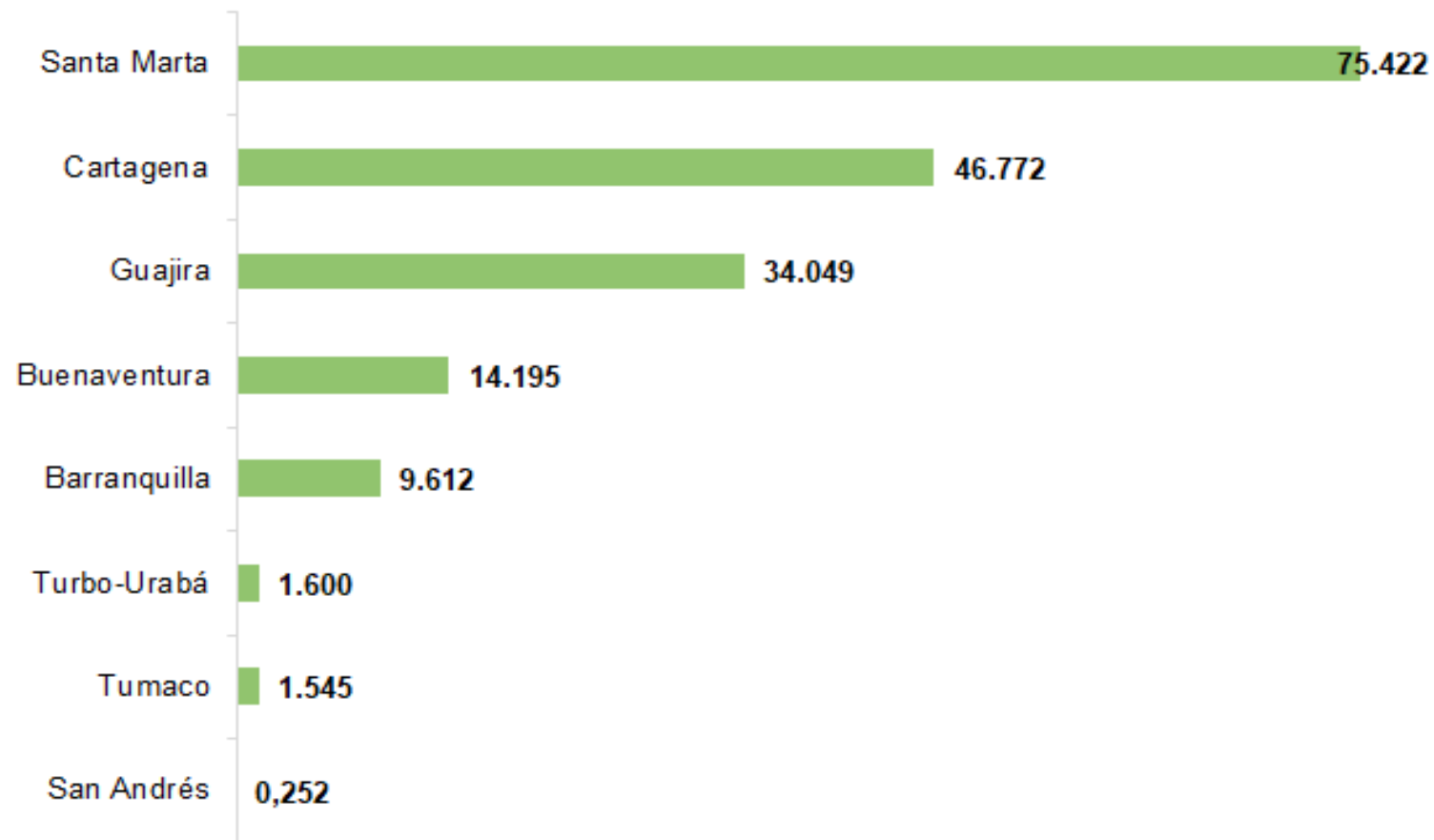
PLATAFORMAS LOGÍSTICAS Y LA 4^a REVOLUCIÓN INDUSTRIAL

ANDI | MÁS PAÍS

LUIS FERNANDO FUENTES IBARRA
Director de Comercio Exterior
Ministerio de Comercio Industria y Turismo

Movimiento de carga total enero-diciembre 2017

Miles de toneladas

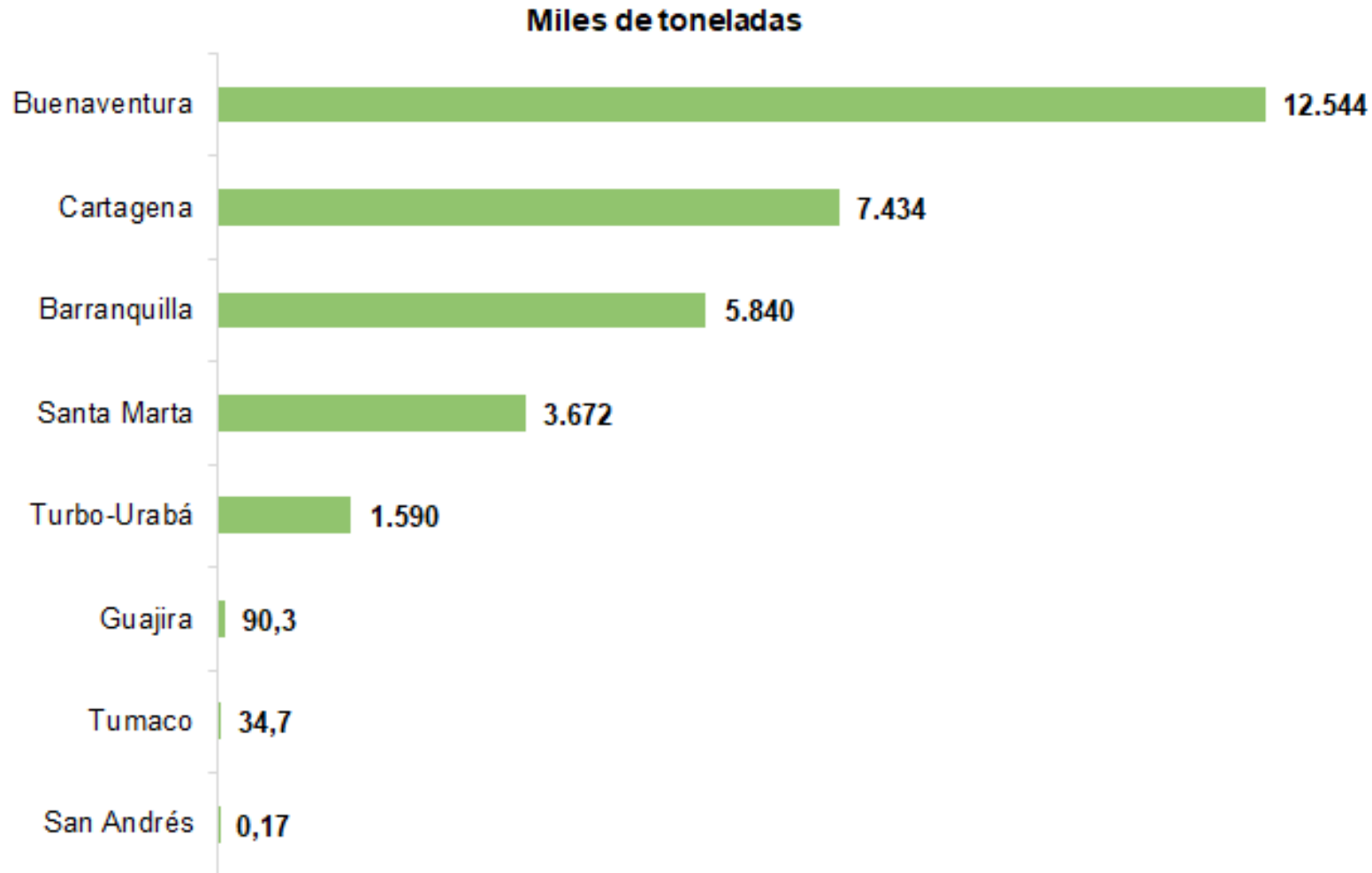


En el 2017, los puertos de Santa Marta, Cartagena y La Guajira concentraron el **85,3%** del movimientos comercial a través de los puertos marítimos

*Se incluye los departamentos clasificados como Departamentos Varios.

*Se incluyen las exportaciones de Carbón, Petróleo y Derivados.

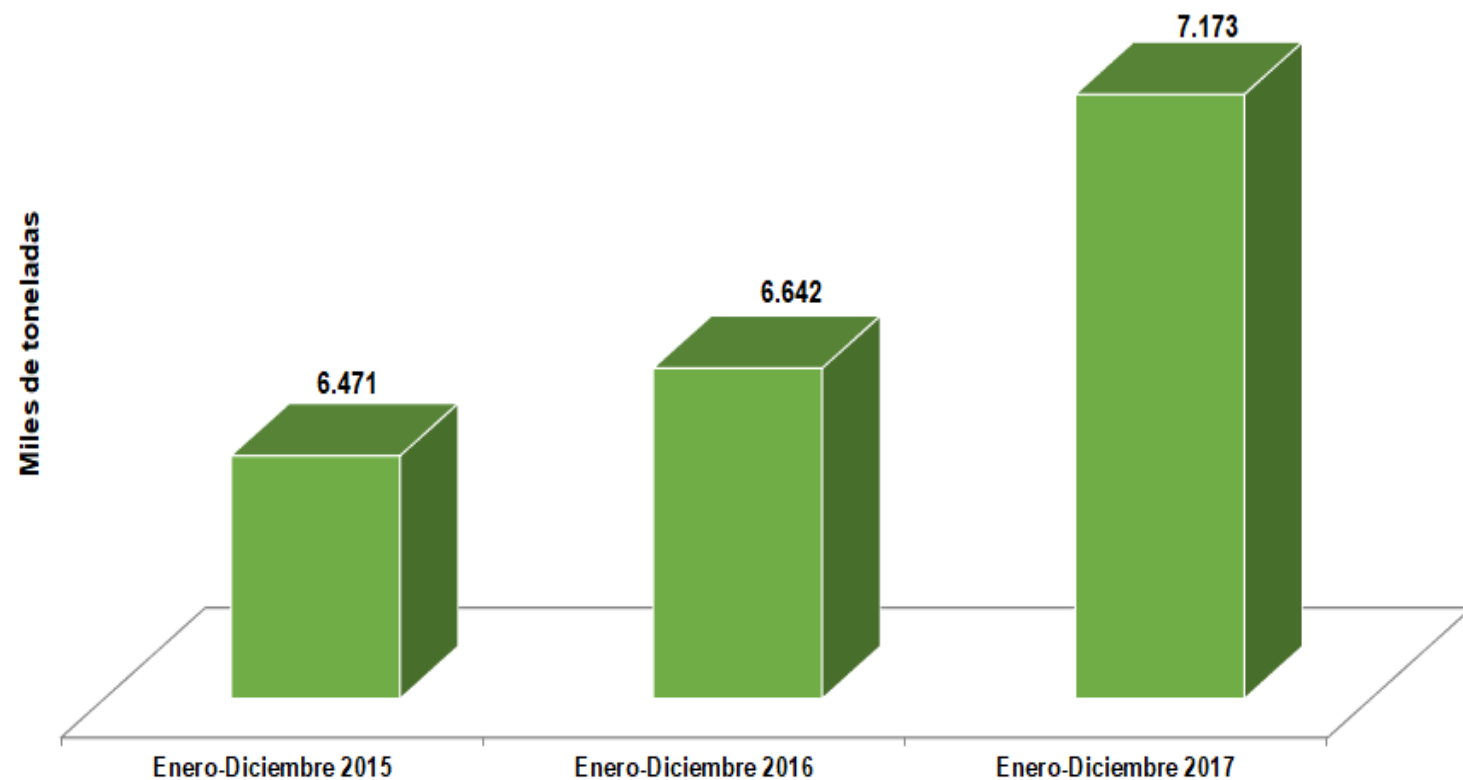
Movimiento de carga no minero-energética enero-diciembre 2017



Los puertos de Buenaventura, Cartagena y Barranquilla concentraron el **82,7%** del movimiento comercial **no minero-energético** a través de los puertos marítimos

Exportaciones no minero-energéticas por Vía marítima* enero-diciembre 2015-2017

Las exportaciones **no minero-energéticas** por los puertos marítimos crecieron **8%** frente a igual periodo de 2016.



- Incluye los Puertos : Santa Marta, Cartagena, Guajira- Puerto Bolívar, Buenaventura, Barranquilla, Tumaco, Turbo-Urabá, San Andrés

Principales **productos exportados** vía marítima, por partida enero-diciembre 2017

Totales

15 principales productos exportados

Descripción	Exportaciones miles de toneladas	Participación
Hullas	102.713,7	67,6%
Petróleo crudo	33.794,6	22,2%
Petróleo refinado	4.705,4	3,1%
Coques y semicoques	2.519,9	1,7%
Bananas	2.001,9	1,3%
Café	720,3	0,5%
Coque de petróleo, b	639,0	0,4%
Azúcar	631,6	0,4%
Aceite de palma	549,5	0,4%
Polímeros de cloruro	294,6	0,2%
Polímeros de propileno	266,8	0,2%
Abonos minerales y demás abonos	120,5	0,1%
Ferroaleaciones	111,0	0,1%
Abonos minerales nitrogenados	84,2	0,1%
Agentes de superficie orgánicos	74,7	0,0%
Subtotal	149.227,6	98,2%
Total exportaciones	151.918,3	100,0%

EL **89,9%** de las exportaciones por puerto marítimo correspondieron a Hullas, Petróleo crudo.

No minero-energéticos

El **46,4%** de las exportaciones **no minero-energéticas** por puerto marítimo correspondieron a banano, café y azúcar.

No minero-energéticos

15 principales productos exportados

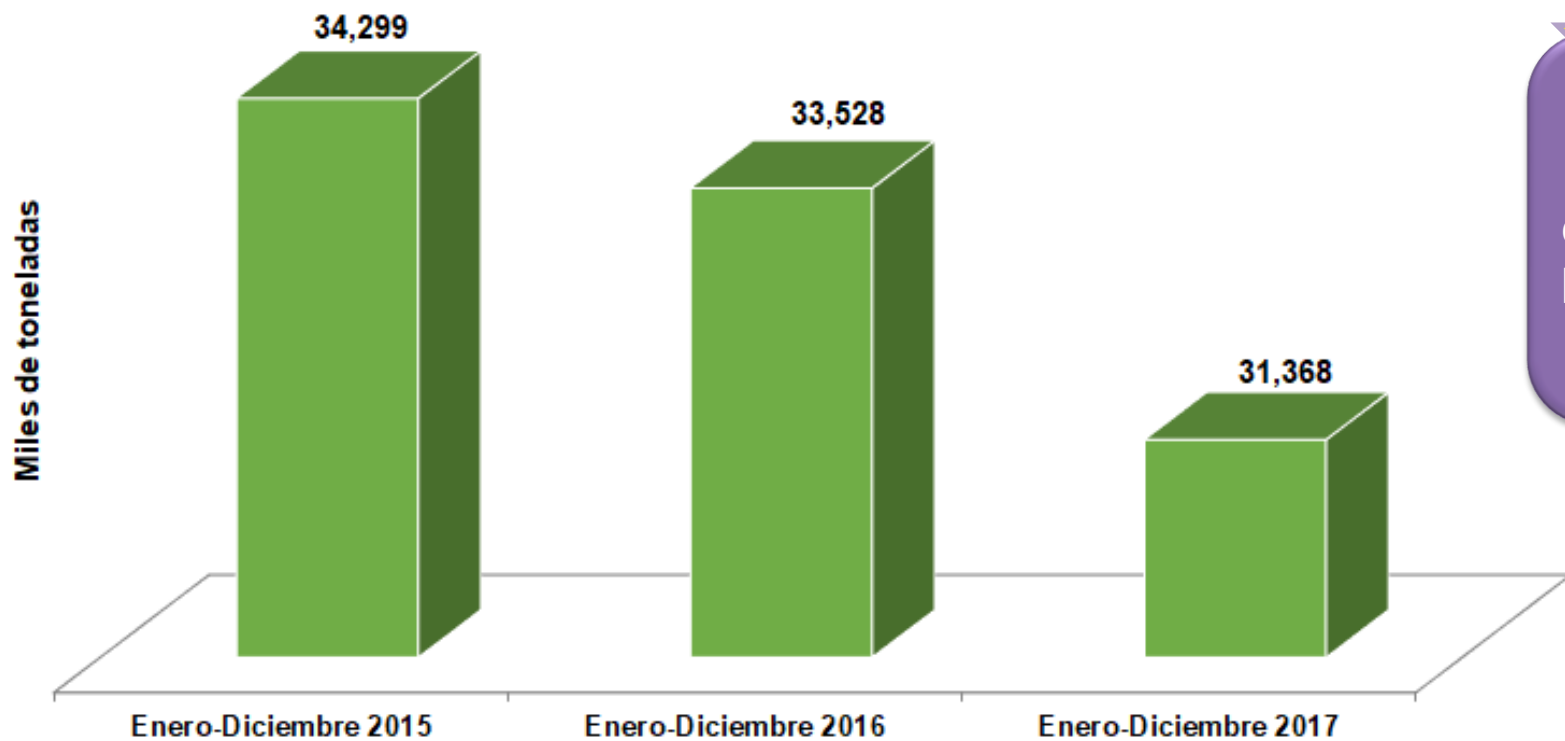
Descripción	Exportaciones miles de toneladas	Participación
Bananas	2.001,9	27,7%
Café	720,3	10,0%
Azúcar	631,6	8,7%
Aceite de palma	549,5	7,6%
Polímeros de cloruro	294,6	4,1%
Polímeros de propileno	266,8	3,7%
Abonos minerales y demás abonos	120,5	1,7%
Abonos minerales nitrogenados	84,2	1,2%
Agentes de superficie orgánicos	74,7	1,0%
Artículos de confitería	72,3	1,0%
Aceites de coco	68,1	0,9%
Hidrocarburos cíclicos	61,6	0,9%
Chatarra de hierro o acero	55,5	0,8%
Placas y baldosas, d	53,0	0,7%
Insecticidas	49,3	0,7%
Subtotal	5.103,8	70,6%
Total exportaciones	7.225	100,0%

Exportaciones por país destino

Enero- Diciembre 2017 – Toneladas métricas



Importaciones por Vía marítima* enero-diciembre 2015-2017



En el 2017, las importaciones decrecieron en **6,4%** frente a igual periodo de 2016.

Incluye los Puertos : Santa Marta, Cartagena, Guajira-Puerto Bolívar, Buenaventura, Barranquilla, Tumaco, Turbo-Urabá, San Andrés
•Se incluyen las importaciones de Carbón, Petróleo y Derivados.

Principales productos importados vía marítima, por partida enero-diciembre 2017

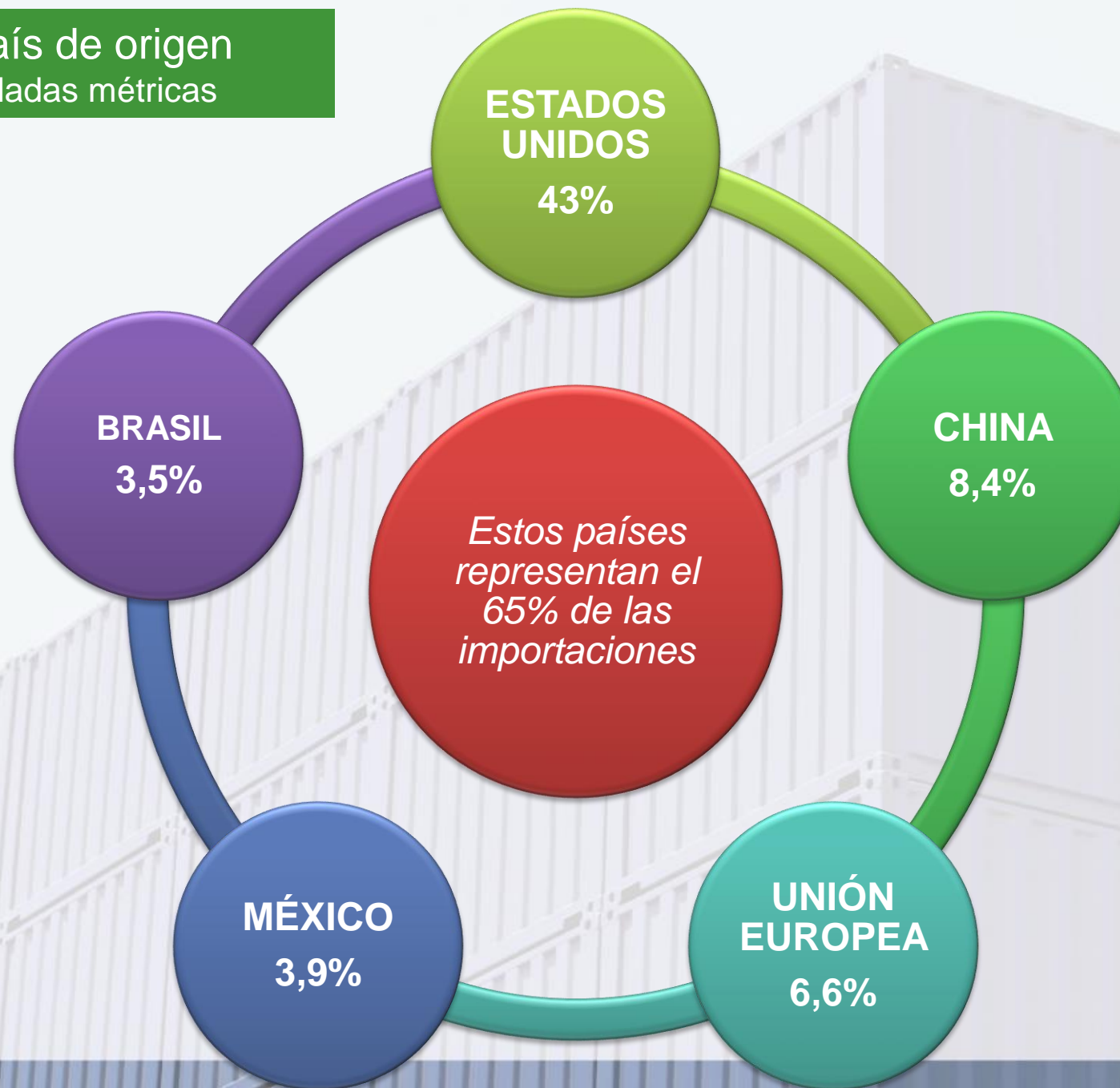
En el 2017, el **38,2%** de las importaciones recibidas por puerto marítimo correspondieron a **Petróleo refinado, maíz, trigo y morcajo** (mezcla de trigo y centeno).

15 principales productos importados

Descripción	Exportaciones miles de toneladas	Participación
Petróleo refinado	5.414,8	17,0%
Maíz	4.881,4	15,3%
Trigo y morcajo	1.888,2	5,9%
Residuos de aceite de soja	1.322,7	4,2%
Cementos hidráulicos	1.271,8	4,0%
Abonos minerales nitrogenados	1.082,5	3,4%
Productos laminados	917,9	2,9%
Abonos minerales potásicos	677,3	2,1%
Habas de soya	538,1	1,7%
Productos laminados en caliente	477,3	1,5%
Abonos minerales y demás abonos	476,3	1,5%
Derivados halogenado	459,1	1,4%
Placas y baldosas, d	413,9	1,3%
Polímeros de etileno	353,1	1,1%
Residuos de la indus	344,1	1,1%
Subtotal	20.518,6	64,4%
Total importaciones	31.867,6	100,0%

Importaciones según país de origen

Enero- Diciembre 2017 – Toneladas métricas



Avances en Facilitación del Comercio



Ley 1879 de 2018

Aprobación
de la Ley de
Facilitación
del Comercio



Medidas del Acuerdo de Facilitación para implementar con la entrada en vigencia del Acuerdo y en 5 años.



**Alianza del
Pacífico**

Negociaciones de los países de Alianza del Pacífico con Estados Aspirantes a Asociados.

Desarrollos Informáticos VUCE



VUCE 2.0



Es una nueva herramienta informática, que permitirá la radicación de las solicitudes de importación de una manera más ágil, eliminando tiempos y costos.

Ventajas



La página será soportada por los navegadores WEB Google Chrome y Mozilla Firefox



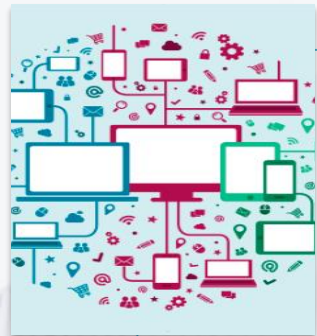
Los datos del solicitante, del importador y las subpartidas arancelarias serán precargados.



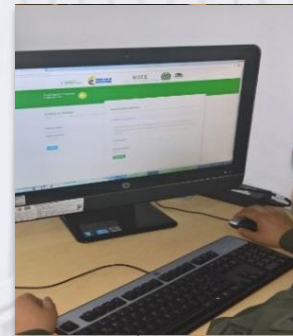
Sólo se genera el indicativo LIC o REG según corresponda, cuando el Ministerio haga el aval parcial o total de la solicitud.



El sistema automáticamente negará la solicitud cuando se supere el tiempo máximo de 30 días hábiles que tiene el importador para responder el requerimiento o pagos de vistos de buenos por parte de INVIMA e ICA.



Interoperabilidad con los sistemas de las entidades de control (ICA, INVIMA, DIAN, SIC, entre otras) a través de Web Services.



Una sola pantalla para diligenciar el formulario o para cargar archivos planos (XML). Ya no se utilizará el aplicativo Gateway.

ALERTA VUCE 2.0



Para el cargue masivo,
deben contar con el archivo
plano (XML).



correo vuce2.0@mincit.gov.co

Equipos de Inspección No Intrusiva Equipos Instalados

Cartagena 11

San Andrés 2

Santa Marta 4

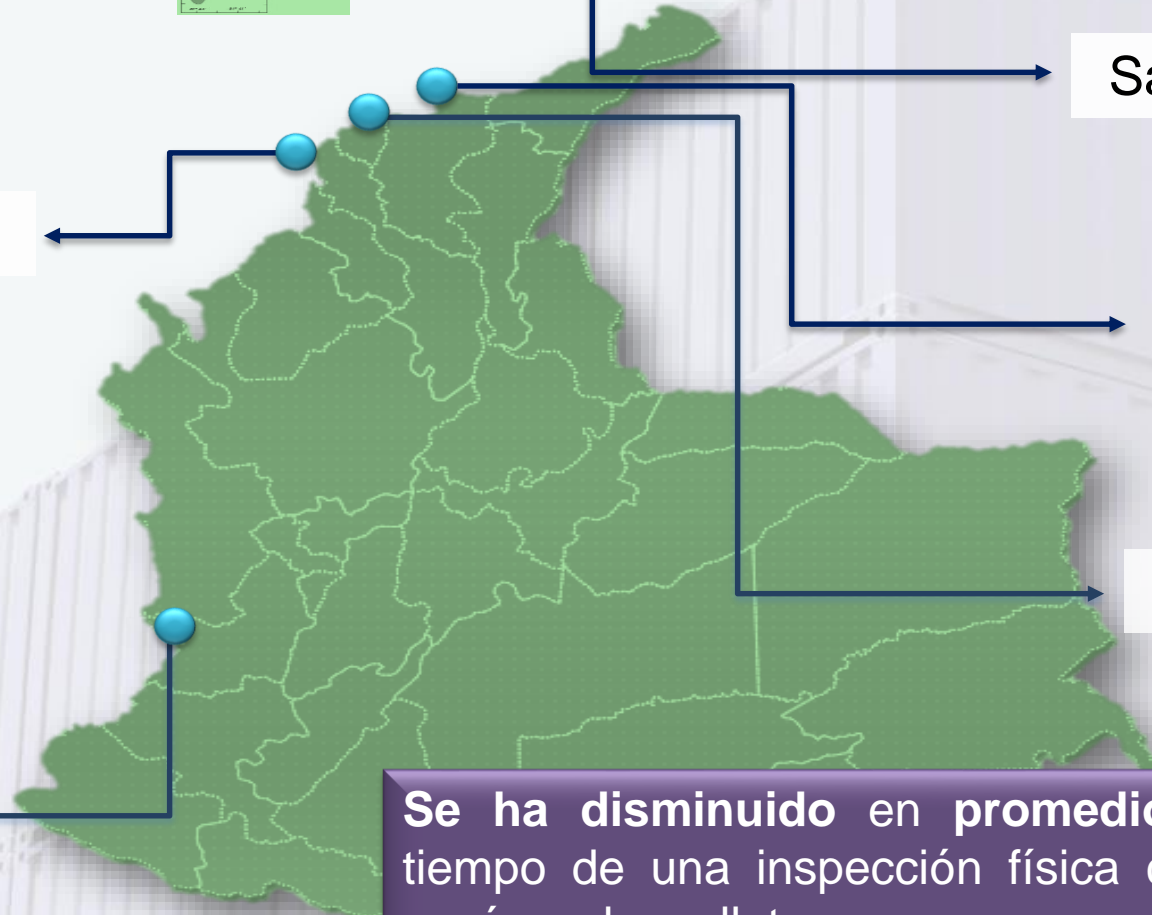
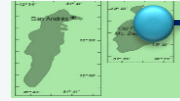
Barranquilla 4

Se han instalado **37 equipos**
(7 de Carga, 13 de Pallets y
17 Dispositivos) en **10 Puertos**

Buenaventura 16

Se ha disminuido en promedio un **40%** el tiempo de una inspección física con apoyo de escáner de pallets.

La inspección física de contenedores pasó de **3 horas a 15 minutos** en promedio.

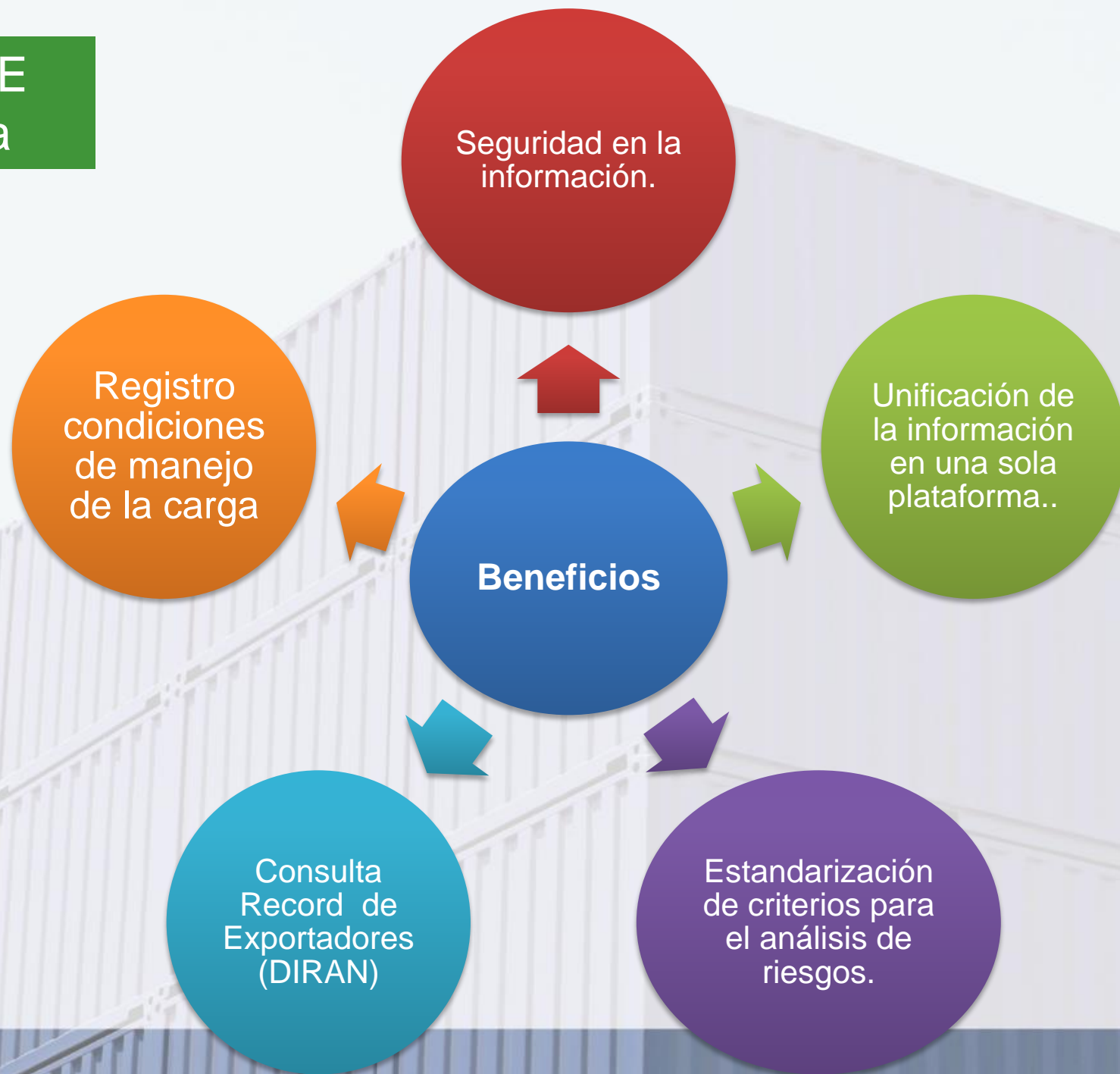


Zonas Únicas y Cuartos Fríos de Inspección



Empresas Exportadoras - VUCE Policía Antinarcóticos en Línea

Existen **27.303**
empresas exportadoras
registradas en línea



Sistema de riesgos – INVIMA

Envío en línea del
Certificado de Inspección
Sanitaria.



Perfilación de riesgo
para alimentos.

Cargue Virtual de
Documentos para
inspección (Smr y
Baq).

Sistema de Administración de Riesgos SAR Entidades

El MinCIT a través de la VUCE recibe mensualmente **13.000** registros de importación de los cuales el **52%** son aprobados de manera automática por SAR en **3** minutos.



Representan el **80%** de los vistos buenos emitidos en Importaciones.

Creación de los criterios de riesgos para la aprobación automática de vistos buenos a través de la VUCE.

Interoperabilidad de documentos

Total e-fitos
intercambiados
8259

Enviados a:



3720



418



1573

Recibidos de:



539



89



1920

Emisión de e-fitos desde 1 de Junio de 2016, 2017 a Abril 2018



Retos de Colombia en materia de buenas prácticas internacionales para la Facilitación del Comercio

Sistema Único de
Gestión Integral
de Riesgos



Fortalecimiento
SIIS

Integradora de
las actuaciones
de Comercio
Exterior



Intercambio de
Certificados
Sanitarios y
Fitosanitarios en
forma Digital

Sistemas de
Perfilación de
Riesgo

Eliminación
presentación física
de documentos

Desaduanamiento
inferior a 48 horas

Retos
Facilitación del
Comercio

Centro Único de
monitoreo y
control

Muchas Gracias

Luis Fernando Fuentes Ibarra

Director de Comercio Exterior

Ministerio de Comercio, Industria y Turismo

Lfuentes@mincit.gov.co

 @lffuentes

www.vuce.gov.co www.mincit.gov.co